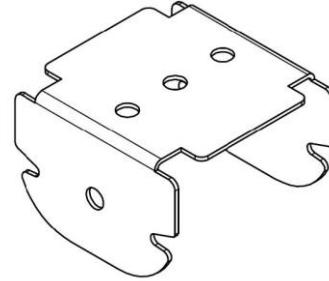


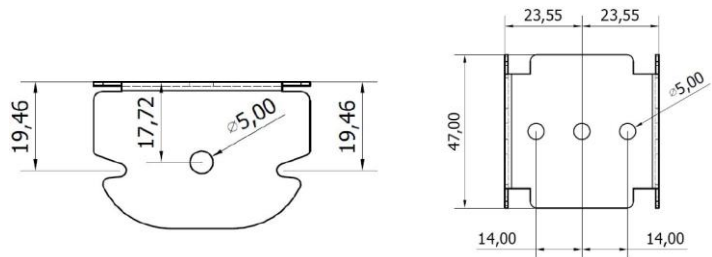
DESCRIPCIÓN:

Accesorio metálico de acero galvanizado fabricado mediante proceso de laminación en frío.



CAMPO DE APLICACIÓN:

Accesorio empleado para el cruce de los perfiles primario y secundario a base de F-530 con el fin de conformar la estructura metálica soporte de los techos suspendidos continuos de placa de yeso laminado, permitiendo variar la distancia ente los ejes de la estructura secundaria.



DATOS TÉCNICOS:

- Tipo de acero: DX51D
- Espesor (e): 1 ± 0,05 mm
- Revestimiento: Z – 140 g/m²
- Durabilidad: Clase B
- Acondicionamiento: Caja de 50 uds.

Cotas en mm

COMPORTAMIENTO AL FUEGO:

Euroclase: A1 (No combustible, sin contribución, grado máximo)

CARACTERÍSTICAS MECÁNICAS

	CAPACIDAD MÁXIMA DE CARGA (kg)
TRABAJO	65
ROTURA	216

NORMATIVA:

- Norma UNE-EN 13964.
- Marcado CE según UNE-EN 13964.

ALMACENAJE Y CONSERVACIÓN:

Almacenar sobre superficies planas y nunca a la intemperie, manteniéndolos a cubierto y resguardados del sol y de la lluvia.

PRODUCTOS COMPLEMENTARIOS:

Perfilería, placa de yeso laminado, tornillos y accesorios PLACO.

MANIPULACIÓN:

Se recomienda la utilización de guantes con resistencia al corte Categoría 4.

FORMA DE MONTAJE:

Consultar el Manual del Instalador PLACO y el Manual de Soluciones Constructiva en Placa de Yeso Laminado.

Esta información y, en particular, las recomendaciones relativas a la aplicación y uso final del producto, están dadas de buena fe, basadas en el conocimiento actual y la experiencia de SAINT-GOBAIN PLACO IBERICA S.A. de sus productos, cuando son correctamente almacenados, manejados e instalados en situaciones normales, y dentro de su vida útil. Todos los pedidos se aceptan de acuerdo a los términos de nuestras vigentes Condiciones Generales de Venta y Suministro. SAINT-GOBAIN PLACO IBERICA S.A. se reserva el derecho de cambiar las especificaciones técnicas del producto sin previos aviso. Es responsabilidad del usuario conocer y utilizar la versión última y actualizada de las Hojas de Datos de Productos, copia de las cuales se mandarán a quién las solicite.



UNE – EN 13964