



EL AISLAMIENTO FLEXIBLE FIABLE DESDE HACE MÁS DE 40 AÑOS

AF/Armaflex®

Primer aislamiento flexible con DECLARACIÓN AMBIENTAL DE PRODUCTO (EPD).

Excelente resistencia a la difusión del vapor de agua y protección antimicrobiana incorporada MICROBAN®.

Amplia gama de producto con espesores conforme al reglamento RITE.

Conductividad térmica estable para una eficiencia a largo plazo.

Excelente comportamiento en caso de incendio.



PROPIEDADES

- Espesor técnico creciente para una óptima protección contra la formación de hielo y condensaciones.
- Altamente flexible.
- Máxima eficiencia energética.
- Estructura de célula cerrada.
- En combinación con el sistema Armafix AF, aporta continuidad al aislamiento evitando puentes térmicos.
- Euroclase B/B_L-s3, d0
- $*\lambda_{10\text{ °C}} \leq 0,034\text{ W/(m}\cdot\text{K)}$
- $\mu \geq 10.000$
- Protección antimicrobiana incorporada MICROBAN®.
- Coquillas conforme al reglamento R.I.T.E.

Garantía de 10 años *



SISTEMA COMPLETO

Para cualquier reto de aislamiento profesional.

- AF/Armaflex
- Armafix AF
- Armaflex Protect
- Arma-Chek Silver
- Adhesivos Armaflex 520, Armaflex RS850 y Armaflex SF990



* Consultar condiciones

DATOS TÉCNICOS

Aislamiento térmico flexible de célula cerrada, con elevada resistencia a la difusión de vapor de agua, baja conductividad térmica y protección antimicrobiana Microban® incorporada.

Aplicación: Aislamiento y protección de tuberías, conductos de aire, recipientes (incluyendo codos, accesorios, bridas, etc.) para sistemas de aire acondicionado, refrigeración y equipos de procesos para prevenir condensaciones y ahorrar energía.

Material autoadhesivo: contiene una banda autoadhesiva con base acrílica sensible a la presión y tiene adicionalmente una malla tejida como soporte. Está recubierta con un film de polietileno. Se pueden encontrar trazas de silicona en el papel de protección de la tira autoadhesiva.



RANGO DE TEMPERATURAS

Temperatura máxima de trabajo	+110 °C	(+ 85 °C si la plancha está encolada directamente en toda la superficie)	EN 14706
Temperatura mín. de trabajo	-50 °C		EN 14707 / EN 14304



CONDUCTIVIDAD TÉRMICA *

	ϑ_m^1	± 0	°C	$\lambda =$	
Coquillas (AF-1 a AF-4)	$\lambda \leq$	0,033	W/(m · K)	$[33 + 0,1 \cdot \vartheta_m + 0,0008 \cdot \vartheta_m^2]/1000$	EN ISO 13787
Coquillas (AF-5 y AF-6), Planchas (AF-10MM a AF-32MM) y cinta	$\lambda \leq$	0,036	W/(m · K)	$[36 + 0,1 \cdot \vartheta_m + 0,0008 \cdot \vartheta_m^2]/1000$	EN ISO 8497
Plancha AF-36MM y 50MM	$\lambda \leq$	0,033	W/(m · K)	$[33 + 0,1 \cdot \vartheta_m + 0,0008 \cdot \vartheta_m^2]/1000$	EN 12667
	$\lambda \leq$	0,036	W/(m · K)	$[36 + 0,1 \cdot \vartheta_m + 0,0008 \cdot \vartheta_m^2]/1000$	



RESISTENCIA A LA DIFUSIÓN DEL VAPOR DE AGUA

Planchas (AF-3MM a AF-32MM) y coquillas (AF-1 a AF-4)	$\mu \geq$	10000	EN 12086
Plancha AF-50MM y coquillas (AF-5 y AF-6)	$\mu \geq$	7000	EN 13469



COMPORTAMIENTO AL FUEGO

Reacción al fuego			EN 13501-1
Coquillas		$B_L-s3, d0$	EN 13823 / EN
Planchas y cinta		$B-s3, d0$	ISO 11925-2

Comportamiento en caso de incendio
Autoextinguible, no gotea, no propaga la llama.



RENDIMIENTO ACÚSTICO

Coefficiente de absorción de sonido ponderado	<	0.45	EN ISO 354
---	---	------	------------



OTRAS SUPERVISIONES

Supervisión conforme a Factory Mutual	Flamabilidad baja	UBC26-3 / DIN 5510-2 /
Supervisión conforme a UL		DIN 54837 I UL 94 / UL 746C
Supervisión conforme a Sector Naval		MED 96/98/EC MODULE D



OTRAS CARACTERÍSTICAS TÉCNICAS

Observaciones

Declaración de Prestaciones disponible según lo establecido en el Artículo 7(3) del Reglamento (EU) No 305/2011 en nuestra página web: www.armacell.com/DoP
Declaración Ambiental de Producto (EPD) Tipo III. Documento número "EPD-ARM-20150060-IBB1-DE".

Tiempo de almacenaje

Material autoadhesivo: 1 año
Material no autoadhesivo: indefinido
Debe almacenarse en salas limpias y secas, con una humedad relativa normal (50% a 70%) y a temperatura ambiente (0°C a 35°C)

Característica antimicrobiana

Microban® Protección antimicrobiana activa incorporada.
No se observa la proliferación de hongos.

ASTM G21
ASTM 1338
VDI 6022
EN ISO 846

Protección a la intemperie

AF/Armaflex expuesto a la intemperie, se protegerá pasadas 36 horas y antes de 3 días después de su instalación, con un recubrimiento resistente a la radiación solar. Recomendamos la pintura Armafinish o los recubrimientos Arma-Chek.

Dimensiones y Tolerancias:

Según EN 14304, Tabla 1

¹ ϑ_m = es la Temperatura media de operación.

* Si necesitan información adicional, rogamos soliciten ficha técnica completa del producto a nuestro Departamento Técnico.

PRODUCTOS NECESARIOS

Para asegurar un sistema de aislamiento óptimo.



Armafex AF



Adhesivo
Armafex RS850



Adhesivo
Armafex SF990



Adhesivo
Armafex 520



Codos y piezas
en forma de T

GAMA AF/ARMAFLEX



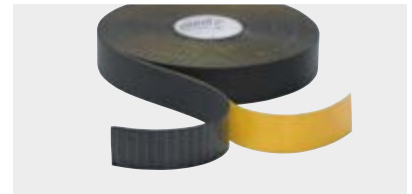
COQUILLAS

Coquillas
Coquillas R.I.T.E.
Coquillas autoadhesivas



PLANCHAS

Planchas en rollo
Planchas autoadhesivas en rollo



CINTAS

Cintas autoadhesivas en rollo

COQUILLAS

Longitud 2,0 m, Microban®

Ø ext máx.
de tubería
[mm]

	AF-1 // 7,0 - 10,0 MM		AF-2 // 9,5 - 16,0 MM	
	Espesor [mm]	Referencia	Espesor [mm]	Referencia
6	7,0	AF-1-006	9,5	AF-2-006
10	7,5	AF-1-010	11,0	AF-2-010
12	7,5	AF-1-012	11,0	AF-2-012
15	8,0	AF-1-015	11,5	AF-2-015
18	8,0	AF-1-018	11,5	AF-2-018
22	8,5	AF-1-022	12,0	AF-2-022
25	8,5	AF-1-025	12,5	AF-2-025
28	8,5	AF-1-028	12,5	AF-2-028
32	9,0	AF-1-032	13,0	AF-2-032
35	9,0	AF-1-035	13,0	AF-2-035
42	9,0	AF-1-042	13,5	AF-2-042
48	9,0	AF-1-048	13,5	AF-2-048
54	9,0	AF-1-054	13,5	AF-2-054
60	9,0	AF-1-060	14,0	AF-2-060
64	9,5	AF-1-064	14,0	AF-2-064
70	9,5	AF-1-070	14,0	AF-2-070
76	9,5	AF-1-076	14,0	AF-2-076
80	9,5	AF-1-080	14,5	AF-2-080
89	9,5	AF-1-089	14,5	AF-2-089
102	9,5	AF-1-102	14,5	AF-2-102
110	9,5	AF-1-110	15,0	AF-2-110
114	9,5	AF-1-114	15,0	AF-2-114
125	9,5	AF-1-125	15,0	AF-2-125
140	10,0	AF-1-140	15,5	AF-2-140
160	10,0	AF-1-160	16,0	AF-2-160



Ø ext. máx.
de tubería
[mm]

	AF-3 // 12,5 - 19,0 MM		AF-4 // 15,5 - 25,0 MM	
	Espesor [mm]	Referencia	Espesor [mm]	Referencia
6			15,5	AF-4-006
10	12,5	AF-3-010	15,5	AF-4-010
12	13,0	AF-3-012	16,0	AF-4-012
15	14,0	AF-3-015	17,0	AF-4-015
18	14,0	AF-3-018	17,5	AF-4-018
22	14,5	AF-3-022	18,0	AF-4-022
25			18,5	AF-4-025
28	15,5	AF-3-028	19,0	AF-4-028
32			19,5	AF-4-032
35	16,0	AF-3-035	19,5	AF-4-035
40			20,5	AF-4-040
42	16,5	AF-3-042	20,5	AF-4-042
48	16,5	AF-3-048	21,0	AF-4-048
50			21,0	AF-4-050
54	17,0	AF-3-054	21,0	AF-4-054
60	17,0	AF-3-060	21,5	AF-4-060
64	17,0	AF-3-064	21,5	AF-4-064
70	17,5	AF-3-070	22,0	AF-4-070
76	17,5	AF-3-076	22,0	AF-4-076
80			22,5	AF-4-080
89	18,0	AF-3-089	22,5	AF-4-089
102			23,0	AF-4-102
110	18,0	AF-3-110	23,0	AF-4-110
114	18,5	AF-3-114	23,5	AF-4-114
125	18,5	AF-3-125	23,5	AF-4-125
140	19,0	AF-3-140	24,5	AF-4-140
160	19,0	AF-3-160	25,0	AF-4-160
168			25,0	AF-4-168



Ø ext. máx.
de tubería
[mm]

	AF-5 // 25,0 - 32,0 MM		AF-6 // 32,0 - 45,0 MM	
	Espesor [mm]	Referencia	Espesor [mm]	Referencia
10			32,0	AF-6-010
12			32,0	AF-6-012
15			32,0	AF-6-015
18	25,0	AF-5-018	32,0	AF-6-018
20	25,0	AF-5-020		
22	25,0	AF-5-022	33,5	AF-6-022
25	25,0	AF-5-025		
28	25,0	AF-5-028	35,0	AF-6-028
32		AF-5-032		
35	27,0	AF-5-035	35,0	AF-6-035
42	27,0	AF-5-042	36,5	AF-6-042
48	27,5	AF-5-048	37,5	AF-6-048
54	28,5	AF-5-054	38,0	AF-6-054
60	29,0	AF-5-060	39,0	AF-6-060
64	29,0	AF-5-064	39,5	AF-6-064
70	29,5	AF-5-070	40,0	AF-6-070
76	30,0	AF-5-076	40,5	AF-6-076
89	30,5	AF-5-089	41,5	AF-6-089
102			42,5	AF-6-102
108	31,0	AF-5-108	42,5	AF-6-108
114	31,5	AF-5-114	43,0	AF-6-114
125	31,5	AF-5-125	44,0	AF-6-125
140	32,0	AF-5-140	44,5	AF-6-140
160			45,0	AF-6-160
168	32,0	AF-5-168	45,0	AF-6-168

COQUILLAS R.I.T.E.

Longitud 2,0 m, gama de acuerdo al Reglamento R.I.T.E

Ø ext máx.
de tubería
[mm]

	Aplicaciones INTERIOR edificios		Aplicaciones EXTERIOR edificios	
	Tª DEL FLUIDO	Referencia	Tª DEL FLUIDO	Referencia
	0 °C - 10°C		0 °C - 10°C	
18		AF-5-018		
20		AF-5-020		
22		AF-5-022		
25		AF-5-025		
28		AF-5-028		
32		AF-5-032		
35		AF-5-035		
42		AF-5-042		AF-45X042
48		AF-5-048		AF-45X048
54		AF-5-054		AF-45X054
60		AF-5-060		AF-45X060
64		AF-5-064		
76		AF-5-076		AF-45X076
89		AF-5-089		AF-45X089
114		AF-36X114		AF-55X114
140		AF-36X140		AF-55X140
168		AF-36X168		AF-55X168



Ø ext máx.
de tubería
[mm]

	Aplicaciones EXTERIOR edificios			
	Tª DEL FLUIDO	Referencia	Tª DEL FLUIDO	Referencia
	40 °C - 60 °C		>60 °C - 100°C	
18		AF-6-018		AF-6-018
22		AF-6-022		AF-6-022
28		AF-6-028		AF-6-028
35		AF-6-035		AF-6-035
42		AF-6-042		AF-6-042
48		AF-6-048		AF-6-048
54		AF-6-054		AF-6-054
60		AF-6-060		AF-6-060
64		AF-6-064		AF-6-064
76		AF-6-076		AF-6-076
89		AF-6-089		AF-6-089
114		AF-6-114		AF-6-114
140		AF-6-140		AF-6-140
168		AF-6-168		AF-6-168

COQUILLAS R.I.T.E. / CIRCUITOS FRIGORÍFICOS

Ø tubería
de cobre
[mm]

Ø
exterior
[mm]

	RITE Interior - Sistemas VRVs y Splits		RITE Exterior - Sistemas VRVs y Splits	
	Referencia	Referencia	Referencia	Referencia
1/4"	6	AF-2-006		
3/8"	10	AF-2-010		AF-3-010
1/2"	12	AF-2-012		AF-3-012
5/8"	15	AF-2-015		AF-4-015
3/4"	18	AF-2-018		AF-4-018
7/8"	22	AF-2-022		AF-4-022
1"	25	AF-2-025		AF-4-025
1 1/8"	28	AF-3-028		AF-5-028
1 3/8"	35	AF-3-035		AF-5-035
1 5/8"	42	AF-5-042		AF-6-042
2 1/8"	54	AF-5-054		AF-6-054



COQUILLAS AUTOADHESIVAS

Longitud 2,0 m, corte tangencial, Microban®

Ø ext máx.
de tubería
[mm]

	AF-1 // 7,5 - 9,5 MM		AF-2 // 11,0 - 14,5 MM	
	Espesor [mm]	Referencia	Espesor [mm]	Referencia
12	7,5	AF-1-012-A	11,0	AF-2-012-A ♦
15	8,0	AF-1-015-A	11,5	AF-2-015-A ♦
18	8,0	AF-1-018-A	11,5	AF-2-018-A
22	8,5	AF-1-022-A	12,0	AF-2-022-A
28	8,5	AF-1-028-A	12,5	AF-2-028-A
30	9,0	AF-1-030-A	12,5	AF-2-030-A
35	9,0	AF-1-035-A	13,0	AF-2-035-A
42	9,0	AF-1-042-A	13,5	AF-2-042-A
48	9,0	AF-1-048-A	13,5	AF-2-048-A
54	9,0	AF-1-054-A	13,5	AF-2-054-A
60	9,0	AF-1-060-A	14,0	AF-2-060-A
64			14,0	AF-2-064-A
70			14,0	AF-2-070-A
76	9,5	AF-1-076-A	14,0	AF-2-076-A
89	9,5	AF-1-089-A	14,5	AF-2-089-A



Ø ext máx.
de tubería
[mm]

	AF-3 // 13,5 - 17,5 MM		AF-4 // 17,0 - 22,5 MM	
	Espesor [mm]	Referencia	Espesor [mm]	Referencia
15	13,5	AF-3-015-A	17,0	AF-4-015-A
18	14,0	AF-3-018-A	17,5	AF-4-018-A
22	14,5	AF-3-022-A	18,0	AF-4-022-A
28	15,5	AF-3-028-A	19,0	AF-4-028-A
35	16,0	AF-3-035-A	19,5	AF-4-035-A
42	16,5	AF-3-042-A	20,5	AF-4-042-A
48	16,5	AF-3-048-A	21,0	AF-4-048-A
54	17,0	AF-3-054-A	21,0	AF-4-054-A
60	17,5	AF-3-060-A	21,5	AF-4-060-A
64			21,5	AF-4-064-A
70			22,0	AF-4-070-A
76	17,5	AF-3-076-A	22,0	AF-4-076-A
89	17,5	AF-3-089-A	22,5	AF-4-089-A

OBSERVACIONES

♦ En el caso de este producto el cierre autoadhesivo está formado por un corte radial.

COQUILLAS EN ROLLO

Microban®

Ø ext máx.
de tubería
[mm]

	AF-1		AF-2	
	Espesor [mm]	Referencia	Espesor [mm]	Referencia
6	7,0	AF-1-006/E	9,5	AF-2-006/E
8	7,0	AF-1-008/E	10,0	AF-2-008/E
10	7,5	AF-1-010/E	11,0	AF-2-010/E
12	7,5	AF-1-012/E	11,0	AF-2-012/E
15	8,0	AF-1-015/E	11,5	AF-2-015/E
18	8,0	AF-1-018/E	11,5	AF-2-018/E
22	8,5	AF-1-022/E	12,0	AF-2-022/E
28	8,5	AF-1-028/E	12,5	AF-2-028/E



PLANCHAS EN HOJA

Longitud 2,0 m, anchura 0,5 m, Microban®

Referencia	Espesor de aislamiento [mm]
AF-10MM	10,0
AF-13MM	13,0
AF-16MM	16,0
AF-19MM	19,0
AF-25MM	25,0
AF-32MM	32,0
AF-50MM	50,0



OBSERVACIONES

Una plancha de 1m², puede ser sustituida por dos de 0,5m².

PLANCHAS AUTOADHESIVAS EN HOJA

Longitud 2,0 m, anchura 0,5 m, Microban®

Referencia	Espesor de aislamiento [mm]
AF-10MM/A	10,0
AF-13MM/A	13,0
AF-19MM/A	19,0
AF-25MM/A	25,0
AF-32MM/A	32,0
AF-50MM/A	50,0



OBSERVACIONES

Una plancha de 1m², puede ser sustituida por dos de 0,5m².

PLANCHAS EN ROLLO

Anchura 1,0 m, Microban®

Referencia	Espesor de aislamiento [mm]	Longitud
AF-03MM/E	3,0	30
AF-06MM/E	6,0	15
AF-10MM/E	10,0	10
AF-13MM/E	13,0	8
AF-16MM/E	16,0	7
AF-19MM/E	19,0	6
AF-25MM/E	25,0	4
AF-32MM/E	32,0	3
AF-36MM/E	36,0	5
AF-50MM/E	50,0	5



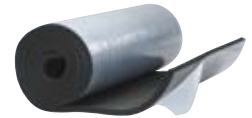
OBSERVACIONES

Una plancha de 1m², puede ser sustituida por dos de 0,5m².

PLANCHAS AUTOADHESIVAS EN ROLLO

Anchura 1,0 m, Microban®

Referencia	Espesor de aislamiento [mm]	Longitud
AF-03MM/EA	3,0	30
AF-06MM/EA	6,0	15
AF-10MM/EA	10,0	10
AF-13MM/EA	13,0	8
AF-16MM/EA	16,0	7
AF-19MM/EA	19,0	6
AF-25MM/EA	25,0	4
AF-32MM/EA	32,0	3
AF-50MM/EA	50,0	5



OBSERVACIONES

Una plancha de 1m², puede ser sustituida por dos de 0,5m².

CINTAS AUTOADHESIVAS

Anchura 50,0 mm, Microban®

Referencia	Longitud [m]	Espesor [mm]
AF-TAPE-MC	15	3,0
AF-TAPE-MC/30	30	3,0



CODOS ELASTOMÉRICOS PREFABRICADOS

Color negro, codos elastoméricos preformados

Ø ext máx.
de tubería
[mm]

	AF-2		AF-4	
	Referencia	Espesor [mm]	Referencia	Espesor [mm]
15	AF-2-015-C90	11,5	AF-4-015-C90	17,0
18	AF-2-018-C90	11,5	AF-4-018-C90	17,5
22	AF-2-022-C90	12,0	AF-4-022-C90	18,0
28	AF-2-028-C90	12,5	AF-4-028-C90	19,0
35	AF-2-035-C90	13,0	AF-4-035-C90	19,5
42	AF-2-042-C90	13,5	AF-4-042-C90	20,5
48	AF-2-048-C90	13,5	AF-4-048-C90	21,0
54	AF-2-054-C90	13,5	AF-4-054-C90	21,0
60	AF-2-060-C90	14,0	AF-4-060-C90	21,5
64	AF-2-064-C90	14,0	AF-4-064-C90	21,5
76	AF-2-076-C90	14,0	AF-4-076-C90	22,0
89	AF-2-089-C90	14,5	AF-4-089-C90	22,5



Ø ext máx.
de tubería
[mm]

	AF-5		AF-6	
	Referencia	Espesor [mm]	Referencia	Espesor [mm]
18	AF-5-018-C90	25,0	AF-6-018-C90	32,0
22	AF-5-022-C90	25,0	AF-6-022-C90	33,5
28	AF-5-028-C90	25,0	AF-6-028-C90	35,0
35	AF-5-035-C90	27,0	AF-6-035-C90	35,0
42	AF-5-042-C90	27,0	AF-6-042-C90	36,5
48	AF-5-048-C90	27,5	AF-6-048-C90	37,5
54	AF-5-054-C90	28,5	AF-6-054-C90	38,0
60	AF-5-060-C90	29,0	AF-6-060-C90	39,0
64	AF-5-064-C90	29,0	AF-6-064-C90	39,5
76	AF-5-076-C90	30,0	AF-6-076-C90	40,5
89	AF-5-089-C90	30,5	AF-6-089-C90	41,5

PIEZAS EN FORMA DE T ELASTOMÉRICAS PREFABRICADAS

Color negro, piezas elastoméricas preformadas

Ø ext máx.
de tubería
[mm]

	AF-2		AF-4	
	Referencia	Espesor [mm]	Referencia	Espesor [mm]
15	AF-2-015-T90	11,5	AF-4-015-T90	17,0
18	AF-2-018-T90	11,5	AF-4-018-T90	17,5
22	AF-2-022-T90	12,0	AF-4-022-T90	18,0
28	AF-2-028-T90	12,5	AF-4-028-T90	19,0
35	AF-2-035-T90	13,0	AF-4-035-T90	19,5
42	AF-2-042-T90	13,5	AF-4-042-T90	20,0
48	AF-2-048-T90	13,5	AF-4-048-T90	21,0
54	AF-2-054-T90	13,5	AF-4-054-T90	21,0
60	AF-2-060-T90	14,0	AF-4-060-T90	21,5
64	AF-2-064-T90	14,0	AF-4-064-T90	21,5
76	AF-2-076-T90	14,0	AF-4-076-T90	22,0
89	AF-2-089-T90	14,5	AF-4-089-T90	22,0



Ø ext máx.
de tubería
[mm]

	AF-5		AF-6	
	Referencia	Espesor [mm]	Referencia	Espesor [mm]
18	AF-5-018-T90	25,0	AF-6-018-T90	32,0
22	AF-5-022-T90	25,0	AF-6-022-T90	33,5
28	AF-5-028-T90	25,0	AF-6-028-T90	35,0
35	AF-5-035-T90	27,0	AF-6-035-T90	35,0
42	AF-5-042-T90	27,0	AF-6-042-T90	36,5
48	AF-5-048-T90	27,5	AF-6-048-T90	37,5
54	AF-5-054-T90	28,5	AF-6-054-T90	38,0
60	AF-5-060-T90	29,0	AF-6-060-T90	39,0
64	AF-5-064-T90	29,0	AF-6-064-T90	39,5
76	AF-5-076-T90	30,0	AF-6-076-T90	40,5
89	AF-5-089-T90	30,5	AF-6-089-T90	41,5