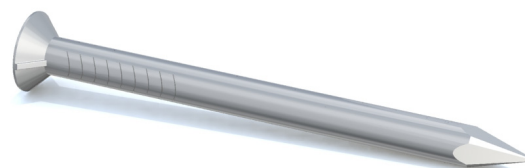


## PUNTAS CABEZA PLANA

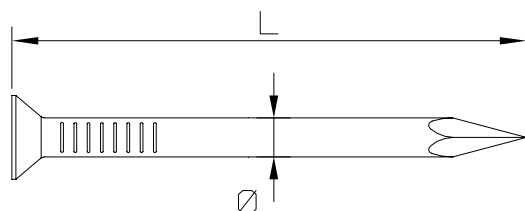
Las puntas de cabeza plana están creadas y destinadas fundamentalmente a los profesionales y especialistas en acabados de construcción.



## CARACTERÍSTICAS

- UNE 17022-B1
- Puntas de acero con tratamiento en baño electrolítico de zinc pasivadas, que le aportan una capa de protección incolora antioxidante de un espesor superior a las 5 micras.
- Punta acabada en forma de diamante.
- Para clavado de maderas en la formación de encofrados.
- Colocación de cubiertas de pizarra ó similares.
- Clavado de listones de rastrel en hormigón.
- Para clavado de madera sobre hormigón, de Resistencia Máxima = 200 kg/cm<sup>2</sup>.

## DATOS TÉCNICOS Y DE COLOCACIÓN



Ø(mm)	L total (mm)	Espesor de listón de madera mín (mm)	Clavado en hormigón máx (mm)
1,5	15	10	5
	25	15	10
2,5	20	12	8
	25	15	10
	30	20	10
2,7	50	35	15
3,0	40	28	12
	50	35	15
	60	45	15
	70	50	20
3,5	30	20	10
	40	28	12
	50	35	15
	60	45	15
	70	50	20
	80	60	20

Medidas especiales solo servidas en envases de 15Kg

$\varnothing$ (mm)	L total (mm)	Espesor de listón de madera mín (mm)	Clavado en hormigón máx (mm)
2	20	12	8
	30	20	10
2,25	30	20	10
2,5	35	25	10

El clavado debe realizarse siempre guiado a través de madera y de acuerdo con la tabla.

Recomendamos utilizar martillo ó maceta con suficiente peso y longitud de mango para que esta operación se lleve a cabo con el mínimo de golpes. Son más eficaces pocos golpes de alta energía, que muchos de poca energía.

Es importante conocer el tipo de hormigón y su resistencia específica, con el fin de determinar de forma experimental antes de iniciar el trabajo, si podrá penetrar hasta el máximo la punta, en el caso de baja resistencia 150 a 200 kg/cm<sup>2</sup>, o si por el contrario al tratarse de hormigón de mayor resistencia, 350 a 500 kg/cm<sup>2</sup> o superior, no será posible llegar a tanta profundidad.