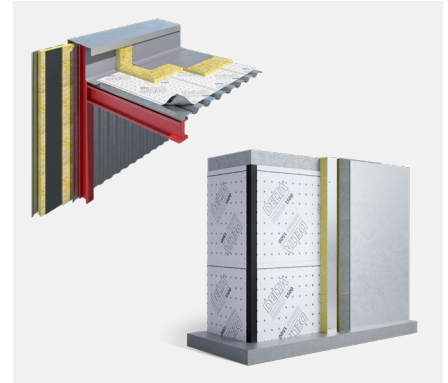


Scheda tecnica

DELTA®-NEOVAP 1500

Schermo barriera vapore e all'aria auto-adesivo.



Caratteristiche	Norma	Applicazione/Descrizione
Descrizione	–	Schermo barriera vapore e all'aria auto-adesivo indicato nell'ambito della realizzazione di: <ul style="list-style-type: none"> • Coperture piane con supporto in metallo (ad es. lamiera grecata da solaio) o in legno (ad es. pannelli OSB) con isolamento termico esterno. • Facciate anche non ventilate (ad es. parete in c.a. + barriera vapore + isolante + rivestimento esterno).
Materiale	–	Combinazione di 3 strati costituiti da un foglio di alluminio interposto tra un film in HDPE traslucido esterno e una parte inferiore adesiva.
Peso specifico	EN 1849-2	200 g/m ²
Classe di peso	UNI 11470	A
Spessore	EN 1849-2	ca. 0,2mm
Impermeabilità		
Impermeabilità	EN 1928	W1
Diffusione del vapore acqueo		
Valore S_d	EN ISO 12572	1.500 m*
Fattore di resistenza alla diffusione del vapore μ	EN ISO 12572	7.500.000
Permeabilità al vapore	EN ISO 12572	ca. 2,58 × 10 ⁻¹⁷ kg/m · s · Pa
Permeabilità all'aria	EN 1849-2	0 m ³ /h · m ²
Proprietà meccaniche		
Resistenza alla trazione Long./Trasv.	EN 12311-1	320/520 N/5cm
Resistenza allo strappo Long./Trasv.	EN 12310-1	130/150 N
Allungamento allo strappo Long./Trasv.	EN 12311-1	140/30%
Resistenza alla trazione delle giunzioni	EN 12317-1	250 N/5cm
Resistenza al distacco delle giunzioni	EN 12316-1	30 N/5cm
Durabilità agli alcali / invecchiamento	EN 1847 / EN 12311-1	Passato
Caratteristiche aggiuntive		
Reazione al fuoco	EN 13501-1	E
Temperatura di esercizio	–	da -30 a +80 °C
Densità	–	650 kg/m ³
Conducibilità termica λ	–	0,17 W/m · K
Calore specifico	–	1.000 J/kg · K
Conformità CE / DoP	EN 13984	si/si
Accessori	–	DELTA®-FLEXX-BAND (banda adesiva estensibile per la tenuta ermetica all'aria in caso di elementi passanti lo schermo – Rotolo 100 mm × 10 m)
Dimensioni	–	1,08 × 60 m
Peso del rotolo	–	16 kg
Pallet	–	28 rotoli

