

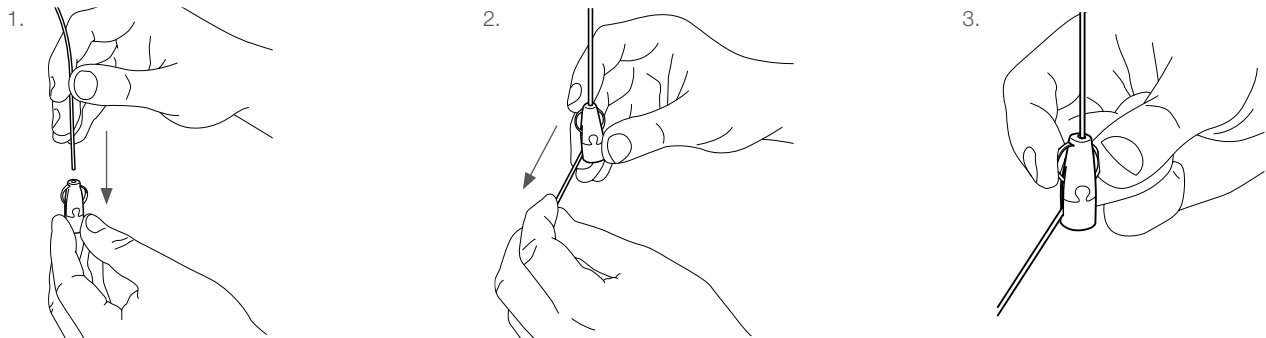
Diseñado para la suspensión de luminarias, baffles acústicos, señalización y otro tipo de instalaciones donde la estética es importante.

PROPIEDADES / BENEFICIOS

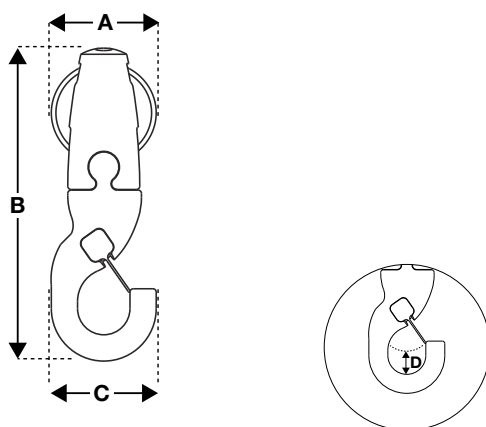
- Fácil de manipular con una sola mano
- Diseño elegante con acabado metalizado pulido
- Su amplia gama de terminaciones permite hacer la instalación en distintas superficies
- Gancho con cierre de seguridad integrado y 4,5 mm de apertura
- Se suministra en kits listos para su uso con longitudes estándar hasta 10 m
- Utiliza cable de 1,5 mm para hacer que la suspensión sea lo más discreta posible
- Salida lateral del cable



INSTALACIÓN Y AJUSTE

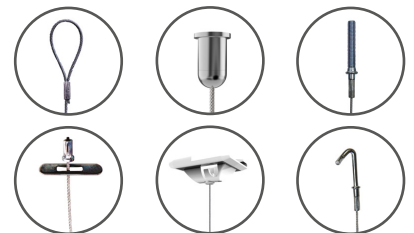


ESPECIFICACIONES



Dimensión	A	B	C	D
Tamaño (mm)	16	47,5	16,0	4,5

TERMINACIONES DISPONIBLES



Para más información sobre las terminaciones contacte con nosotros o visite nuestra web www.gripple.com

INFORMACIÓN

Carga de trabajo segura:

15 kg con coeficiente de seguridad 5:1

Material:

Cubierta - Aleación de Zinc (EN 12844 ZP2)

Rodillo - Latón (BSEN 12164)

Resorte - Acetal (POM)

Revestimiento - Niquelado brillante (BS 4758)