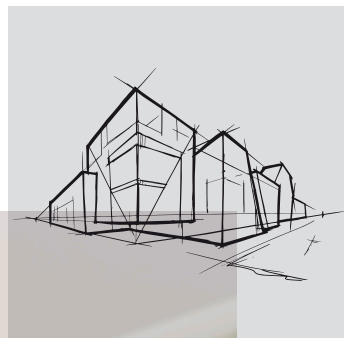


Chicago Metallic[™] Perfiles en L - resistente a la corrosión





Ficha técnica



Chicago Metallic™ Perfiles en L - resistente a la corrosión

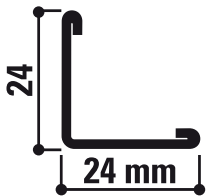
- Amplia variedad de remates con distintas medidas
- Gama disponible en clase C y D
- Disponible en una selección de colores estándar

Gama

Familia de producto		Descripción	Longitud (mm)	Colores	Contenido Caja: uds.	Contenido Caja: ml	Contenido Caja: kg	Contenido Palet: cajas	Contenido Palet: kg
Opciones para remates									
L24x24 C		Remate en L 24x24 mm ECR Clase C	3050	001	40	122	27	60	1620
L24x24 D		Remate en L 24x24 mm ECR Clase D	3050	001	40	122	27	60	1620
L19x24 C		Remate en L 24x19 mm ECR Clase C	3050	001	40	122	23	60	1379
L19x24 D		Remate en L 24x19 mm ECR Clase D	3050	001	40	122	23	60	1379

Descripción del producto

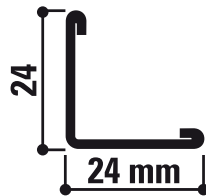
L24x24 C



- Remate de 24 mm con cantos plegados.
- Protección adicional anticorrosión gracias al revestimiento de poliéster de 20µ en cada lado.

Espesor de acero: 0,5 mm

L24x24 D

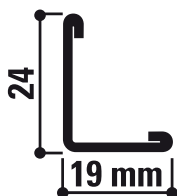


- Remate de 24 mm con cantos plegados.
- Protección adicional anticorrosión gracias a una capa de doble cara de 275 gramos de zinc/m² y al revestimiento de poliéster de 20µ en cada lado.

Espesor de acero: 0,5 mm

Descripción del producto

L19x24 C



- Remate de 19 x 24 mm.
 - Parte vista estrecha y superficie de fijación de 24 mm.
 - Protección adicional anticorrosión gracias al revestimiento de poliéster de 20 μ en cada lado.
- Espesor de acero:** 0,5 mm

L19x24 D



- Remate de 19 x 24 mm.
 - Parte vista estrecha y superficie de fijación de 24 mm.
 - Protección adicional anticorrosión gracias a una capa de doble cara de 275 gramos de zinc/m² y al revestimiento de poliéster de 20 μ en cada lado.
 - Recomendado para uso con T15 Click ECR en Clase D de Chicago Metallic™.
- Espesor de acero:** 0,5 mm

Capacidad



Reacción al fuego

A1



Resistencia a la corrosión

C + D



Medio ambiente

Totalmente reciclable

Rockfon® es una marca registrada
del Grupo ROCKWOOL.

11.2017 | Todos los códigos de colores mencionados se basan en la carta de colores NCS Natural Colour System®, licencia y propiedad de NCS Colour AB, Stockholm 2012 o el color RAL Standard. Documento no contractual. Sujeto a modificaciones sin previo aviso. Créditos fotos: ROCKFON.

Rockfon

ROCKWOOL Peninsular S.A.U.
Ctra. de Zaragoza km 53.5 N-121.
31380 Caparrosa (Navarra)
España

Tel.: 0034 902 430 430

Fax.: 0034 902 430 431

info@rockfon.es

www.rockfon.es

