

Ecophon Solo™ Square TECH

Ecophon Solo™ Square es una solución acústica, especialmente pensada para aquellos proyectos donde no sea posible instalar un techo de pared a pared. Solo™ Square es la solución ideal para edificios en los que se debe mantener el volumen, o como opción cuando el sistema de climatización elegido sea el sistema TABS (Sistema de Activación Térmica de la Construcción).

Solo™ Square es una unidad suspendida que no precisa de marco y que ofrece una gran cantidad de posibilidades de diseño, con distintos colores y sistemas de suspensión. Existen tres sistemas diferentes de suspensión, empleando Cable de acero y pieza de cuelgue, Pieza de sujeción

única (patentado) o con Escuadra regulable Solo en combinación con Connect™ Pieza helicoidal (patentada), ofrece la posibilidad de crear diseños con múltiples capas y diferentes pendientes.

El panel Solo™ Square está disponible en tamaño 1200x1200x40 mm con un peso de 6,5 kg. El panel está fabricado en lana de vidrio de alta densidad y superficie Akutex™ FT en ambas caras. Los cantos son rectos y están pintados.



Inpol Papier, Bardo (Dolnośląskie), Poland

RANGO DEL SISTEMA



Formato, mm	1200x1200
Fijación especial	•
Espesor (Gr)	40
Diagrama de instalación.	M402



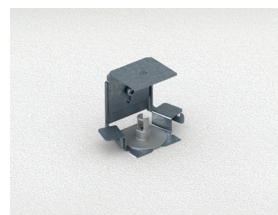
Placa Solo



Suspensión con Connect Cable de acero y Connect Pieza helicoidal



Suspensión con Connect pieza de sujeción única



Suspensión con Connect Escuadra regul. Solo y Connect Pieza Helicoidal



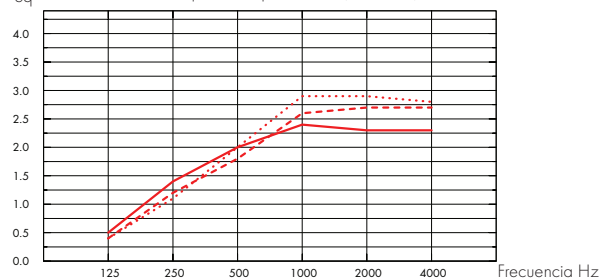
Acústica

Los valores en el diagrama hacen referencia a las medidas de una única pieza independiente. Si las unidades se colocan en un grupo con las unidades separadas menos de 0,5 metros, la Aeq por unidad se reducirá ligeramente.

Absorción de sonido:

Resultados de ensayo según norma EN ISO 354.

A_{eq} Área de absorción equivalente por unidad (m² sabin)



- Solo Square 1200x1200, 200 mm o.d.s.
 - - - Solo Square 1200x1200, 400 mm o.d.s.
 - · · Solo Square 1200x1200, 1000 mm o.d.s.
- o.d.s = g.t.s. = grosor total del sistema

Gr mm	g.t.s. mm	A _{eq} Área de absorción equivalente por unidad (m ² sabin)					
		125 Hz	250 Hz	500 Hz	1000 Hz	2000 Hz	4000 Hz
40	200	0.50	1.40	2.00	2.40	2.30	2.30
40	400	0.40	1.20	1.80	2.60	2.70	2.70
40	1000	0.40	1.10	2.00	2.90	2.90	2.80



Calidad del aire interior

Certificado / Sello

Francesa VOC A

Finlandesa M1



Circularidad

Totalmente reciclable.



Seguridad contra incendios

País	Estándar	Clase
Europa	EN 13501-1	A2-s1,d0

Núcleo de lana clasificado como incombustible de acuerdo con EN ISO 1182. Consulte las exigencias seguridad contra incendios.



Resistencia a la humedad

Clase C, humedad relativa 95% y 30°C, de acuerdo con EN 13964:2014



Apariencia Visual

White Frost, la muestra de color NCS más aproximada S 0500-N, reflexión de la luz 85%. Brillo < 1.



Limpieza

Posible limpieza diaria con un paño y aspirador. Permitida la limpieza semanal con una esponja húmeda.



Accesibilidad

Las placas son desmontables.



Instalación

Instalado según diagrama de instalación, guías de instalación y detalles dwg. Para información referente a la profundidad mínima total del sistema, ver apartado de repercusión.



Propiedades mecánicas

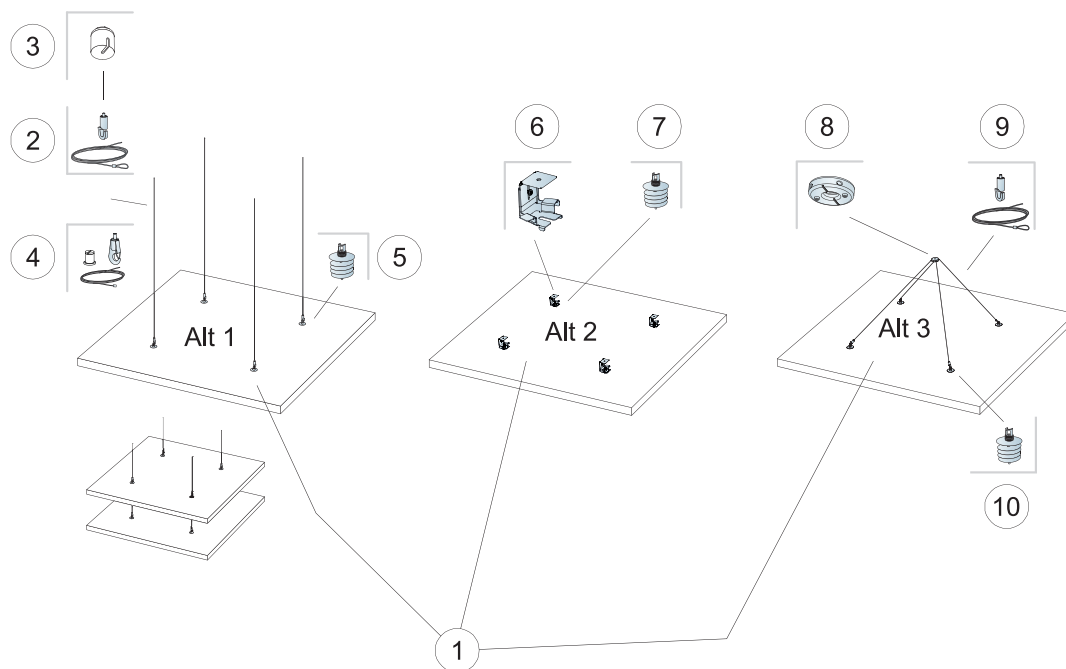
Las placas pueden soportar tanto cargas puntuales pequeñas, como cargas distribuidas. Para información sobre instalación de las placas con cierta pendiente o bien formación de huecos, ver la guía de instalación.

Aclaraciones: Ver requisitos funcionales, Propiedades mecánicas.



CE

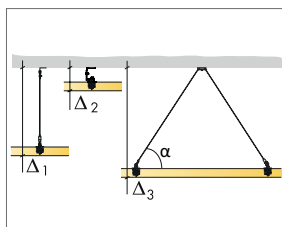
Los sistemas de techo Ecophon disponen de marcado CE, de acuerdo con la legislación de armonización europea EN13964:2014. Los productos de construcción con marcado CE están cubiertos por la declaración de Prestaciones (DdP) que permite a los clientes y usuarios comparar fácilmente el rendimiento de los productos disponibles en el mercado europeo.



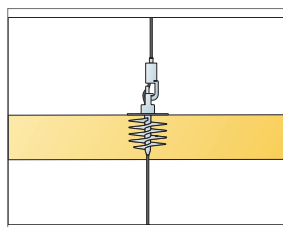
REPERCUSION M2 (EXCLUYENDO DESPERDICIOS)

		Formato, mm
		1200x1200
1	Solo Square	1,44m ² /panel
2	Connect Cable acero y cuelgue	4 /panel
3	Connect Embellecedor	4 /panel
4	Connect Kit Cable (Alt. 1. Opcional)	4 /panel
5	Connect Pieza helicoidal Solo (Alt. 1)	4 /panel
6	Connect Escuadra regul. Solo (Alt. 2)	4 /panel
7	Connect Pieza helicoidal Solo (Alt. 2)	4 /panel
8	Connect pieza sujeción única (Alt. 3)	1 /panel
9	Connect Cable acero y cuelgue (Alt. 3)	2 /panel
10	Connect Pieza helicoidal Solo (Alt. 3)	4 /panel

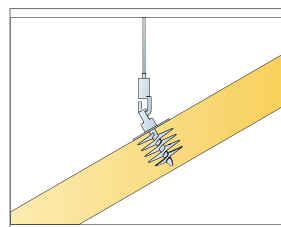
Δ Profundidad mínima total del sistema: Δ1 130 mm / Δ2 90 mm / Δ3 500 mm



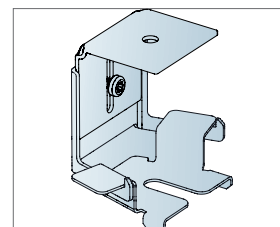
Ver cantidad especificada



Los paneles se pueden descolgar a diferente nivel y superponerse



Los paneles se pueden instalar inclinados.



Detalle de la pieza Escuadra regul. Solo. Profundidad total del sistema entre 90 - 130 mm