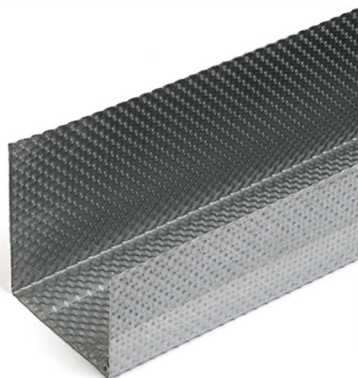


# PLACO® RAÍL ARRANQUE 60SC55 Perfilería



EN 14195

## Descripción del producto

Raíl vertical de arranque para su instalación sobre un muro existente dentro del sistema Shaftwall®, que permiten su montaje desde el forjado, sin necesidad de emplear medios auxiliares en el interior del hueco.

## Almacenaje y conservación

Almacenar sobre superficies planas y nunca a la intemperie, manteniéndolos a cubierto y resguardados del sol y de la lluvia.

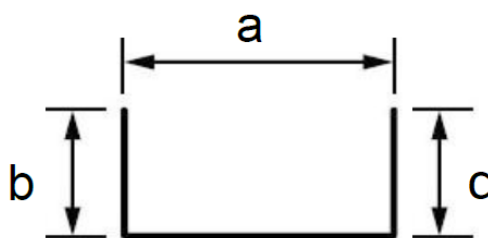
**Saint-Gobain Placo Ibérica, S.A.**

Oficinas Centrales: Príncipe de Vergara, 132. 28002 Madrid  
Atención al cliente: 902 253 550 / 902 296 226. [www.placo.es](http://www.placo.es)



# PLACO® RAÍL ARRANQUE 60SC55

Características	Valor
Normas	EN 14195, Elementos de perfilera metálica para su uso en sistemas de placas de yeso laminado. Definiciones, especificaciones y métodos de ensayo.
Reacción al fuego	A1
Tipo de material	DX51D
Clase de revestimiento de protección contra la corrosión	Z140
Peso por metro lineal	0,47 kg
Espesor del metal	0,55 mm



Longitud (mm)	Tolerancia (mm)	Ud/Paquete
3600	+/- 4	10

Dimensiones (mm)	Dimensiones (mm)	Tolerancia
a	60,00 mm	+/- 0,5
Ala b	32,00 mm	+/- 1
Ala c	32,00 mm	+/- 1

## Condiciones de instalación

Consultar el el Manual de Soluciones Constructivas en Placa de Yeso Laminado y el Manual del Instalador Placo®.

## Manipulación

Se recomienda la utilización de guantes con resistencia al corte Categoría 4.

**Saint-Gobain Placo Ibérica, S.A.**

Oficinas Centrales: Príncipe de Vergara, 132. 28002 Madrid  
Atención al cliente: 902 253 550 / 902 296 226. [www.placo.es](http://www.placo.es)