

espiga de fijación universal atornillada para la fijación de aislantes en los sistemas **weber.therm** con instalación avellanada o plana en superficie

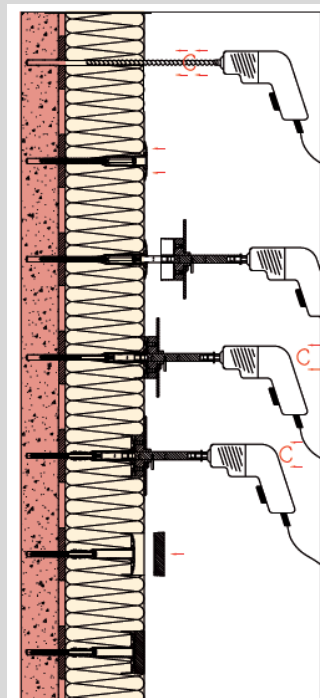
- Apta para todo tipo de soportes según ETA
- Posibilidad de instalación avellanada o plana
- Puente térmico minimizado
- Profundidad de anclaje y diámetro de taladro m...
- Máxima seguridad para cargas altas
- Presión de contacto permanente
- Tornillo premontado para una instalación rápida y segura



**Aplicaciones**

**weber.therm espiga STR U 2G** es un anclaje universal atornillado con puente térmico optimizado para la fijación de materiales aislantes en los sistemas **weber.therm**, especialmente indicado en aquellos con revestimientos asociados de mayor peso, permitiendo la instalación avellanada o plana en superficie.

**Montaje instalación avellanada**



- 1
- 2
- 3
- 4

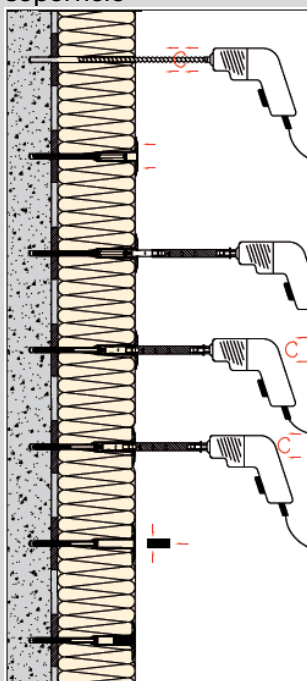
Realizar el taladro en el soporte sin percutor para no deteriorarlo internamente con broca de diámetro 8 mm.

Colocar la espiga con el tornillo premontado

Colocar en el taladro el útil **weber.therm herramienta STR U 2GS** para el atornillado de la espiga y avellanado

Finalmente colocar **weber.therm tapa STR EPS / EPS Grafito / LM** en función del material aislante de la placa, para eliminar completamente el puente térmico.

## Pasos instalación en superficie



1

Realizar el taladro en el soporte sin percutor para no deteriorarlo internamente con broca de diámetro 8 mm.

2

Colocar la espiga con el tornillo premontado

3

Realizar el atornillado de la espiga

4

Finalmente colocar **weber.therm tapón STR EPS**, para enrasar con la superficie del cabezal y eliminar el puente térmico.



## Características técnicas

Descripción	Valor (ud.)
Diámetro de anclaje	8 mm
Diámetro del cabezal	60 mm
Profundidad de taladro instalación avellanada $h_1 \geq$	50 mm (90 mm)
Profundidad de taladro instalación en superficie $h_2 \geq$	35 mm (75 mm)
Profundidad empotrado $h_{ef} \geq$	25 mm (65 mm)
Útil atornillado	TORX T30
Transmitancia térmica instalación avellanada	0,001 W/K
Transmitancia térmica instalación en superficie	0,002 W/K
Categoría de uso según ETA	A, B, C, D, E
Aprobación Técnica Europea	ETA-04/0023

## Valores de carga

Descripción	Tipo soporte según ETA	Valor (ud.)
Hormigón C 12/15 según EN 206-1	A	1,50 kN
Hormigón C 16/20 – C50/60 según EN 206-1	A	1,50 kN
Panel prefabricado de hormigón C16/20 a C50/60	B	1,50 kN
Ladrillo cerámico (Mz) según DIN 105	B	1,50 kN
Bloque macizo de hormigón ligero (V) según DIN 18152	D	0,60 kN
Ladrillo cerámico perforado verticalmente (Hlz) según DIN 105	C	1,20 kN
Ladrillo con núcleo vertical (Hlz) según ONÖrm B 6124	C	0,75 kN
Bloque perforado silico-calcáreo (KLS) según DIN EN 106	C	1,50 kN
Bloque hueco de hormigón ligero (Hbl) según DIN 18151	C	0,60 kN
Hormigón ligero con agregados (LAC)	D	0,90 kN
Hormigón celular en autoclave P2 – P7	E	0,75 kN

## Gama de espigas y packaging

Descripción	Long. (mm)	Espesor aislamiento máximo en rehabilitación (mm) (1)	Espesor aislamiento máximo en Obra nueva (mm) (2)	Espesor aislamiento máximo en rehabilitación (mm) (1)	Espesor aislamiento máximo en Obra nueva (mm) (2)	Espigas/caja
<b>Categoría de uso</b>		<b>A - D</b>	<b>A - D</b>	<b>E</b>	<b>E</b>	
weber.therm espiga universal STR U 2G 115	115	60 (3)	80	-	-	100
weber.therm espiga universal STR U 2G 135	135	80	100	-	60 (3)	100
weber.therm espiga universal STR U 2G 155	155	100	120	60	80	100
weber.therm espiga universal STR U 2G 175	175	120	140	80	100	100
weber.therm espiga universal STR U 2G 195	195	140	160	100	120	100
weber.therm espiga universal STR U 2G 215	215	160	180	120	140	100
weber.therm espiga universal STR U 2G 235	235	180	200	140	160	100
weber.therm espiga universal STR U 2G 255	255	200	220	160	180	100
weber.therm espiga universal STR U 2G 275	275	220	240	180	200	100
weber.therm espiga universal STR U 2G 295	295	240	260	200	220	100
weber.therm espiga universal STR U 2G 315	315	260	280	220	240	100
weber.therm espiga universal STR U 2G 335	335	280	300	240	260	100
weber.therm espiga universal STR U 2G 355	355	300	320	260	280	100
weber.therm espiga universal STR U 2G 375	375	320	340	280	300	100
weber.therm espiga universal STR U 2G 395	395	340	360	300	320	100
weber.therm espiga universal STR U 2G 415	415	360	380	320	340	100
weber.therm espiga universal STR U 2G 435	435	380	400	340	360	100
weber.therm espiga universal STR U 2G 455	455	400	420	360	380	100

(1) 10 mm correspondientes al espesor del mortero de adhesión y 20 mm al espesor de la capa de enfoscado antigua

(2) 10 mm correspondientes al espesor del mortero de adhesión

(3) Para instalación únicamente plano en superficie

## Accesorios

Utilizar siempre en combinación con:

**weber.therm tapa STR EPS/EPS grafito/LM  
EPS**



**weber.therm tapón STR**



## Notas Legales

- Nuestras indicaciones se realizan según nuestro leal saber y entender, pero no eximen al cliente del examen propio del producto y la verificación de la idoneidad del mismo para el fin propuesto.
- Saint-Gobain Weber** no es responsable de los errores acaecidos durante la aplicación del producto en ámbitos diferentes de aquellos especificados en el documento, o de errores derivados de condiciones inadecuadas de aplicación o de omisión de las recomendaciones de uso.